

bonainvest



Projektübersicht

Inhaltsverzeichnis

Projekte im Überblick	3
Immobilien mit Zukunft nach bonacasa-Standard	5
Projekte in Entwicklung	8
Projekte im Bau	12
Standorte	20
Projektentwicklung	21
Liegenschaften im Portfolio	22
Liegenschaften im Stockwerkeigentum	41
Realisierte Projekte für Dritte	48

Projekte im Überblick

Projekte in Entwicklung	
Bellach, Tellstrasse	8
Noville	8
Schwarzenburg, Bachmatte	8
Worben, Zentrum	9
Projekte im Bau	
Burgdorf, Q34	10
Bern-Bümpliz, Bottigenstrasse	11
Münchenbuchsee, Strahmmatte	12
Ecublens, En Mapraz	13
Liegenschaften im Portfolio	
Aarau, Aarenau Süd	16
Bellmund, Drüblatt	17
Bonstetten, Mauritiuspark	18
Breitenbach, Wydengarten	19
Egerkingen, Sunnepark	20
Fraubrunnen, Hofmatte	21
Hausen, Holzgasse Süd	22
Langnau am Albis, Langmoos	23
Langnau am Albis, Wolfgrabenstrasse	24
Malters, Zwiebacki	25
Münchenbuchsee, Strahmhof	26
Oensingen, Roggenpark	27
Port, Bellevuepark	28
Rohrbach, Sunnehof	29
Rudolfstetten, Am Mühlebach	30
Solothurn, Weissensteinstrasse 15/15a (Geschäftshaus)	31
Subingen, Birkengarten	32
Täuffelen, Tulpenweg	33
Unterägeri, bonaLiving Ägerisee, Am Baumgarten 10	34

Unterägeri, Am Baumgarten Haus 1, 3 und 5	35
Utzenstorf, Dorfmatte	36
Zuchwil, Hofstatt	37
Abverkaufte Liegenschaften im Stockwerkeigentum	
Aarberg, Brückfeld	38
Basel, Andlauerhof	39
Bätterkinden, Kronenrain	40
Feldbrunnen, Untere Matte West	41
Horgen, Seeblick	42
Kilchberg, Seesicht	43
Lyss, Arnhof	44
bonainvest in der Bauherrenfunktion von Projekten für Dritte nach bonacasa-Konzept*	
Aarburg, Im Feld	45
Biberist, läbesgarte UNO	46
Biberist, läbesgarte DUE	47
Biel-Bienne, Schüsspark UNO	48
Biel-Bienne, Schüsspark DUE und TRE	49
Biel-Bienne, Schüsspark CINQUE	50
Biel-Bienne, Schüsspark SEI	51
Evilard, Beau-Site	52
Feldbrunnen, casa meridiana	53
Grenchen, Kastels	54
Langendorf, Hüslerhofpark	55
Zuchwil, Zeisigweg	56

* Liste zeigt eine Auswahl

Nachhaltige Architektur, vernetzte Haustechnologie und individuelle Wohnservices wegweisend in Szene gesetzt



Utzenstorf, Dorfmatte

Die Liegenschaften der Dorfmatte in Utzenstorf bieten Wohnraum für alle Generationen und überzeugen durch ihre hochwertige Ausstattung mit Wohlgefühlcharakter.

Immobilien mit Zukunft nach bonacasa-Standard

Über 1000 nachhaltig gebaute Wohnungen auf erstklassigen Grundstücken mit vernetzter Haustechnologie und individuellen Wohnservices haben uns zur Marktführerin des Smart Living in der Schweiz gemacht. Immer mehr Kundinnen und Kunden verlangen nach unserem Konzept, das mehr Sicherheit und Komfort, kurzum mehr Lebensqualität bietet. Smart Living hat sich in nur zehn Jahren zur neuen generationenübergreifenden Wohnkultur etabliert und die Ampeln stehen auf Grün für ein anhaltendes Wachstum.

Ganzheitliches Konzept für Smart Living

Hinter jeder bezugsbereiten Smart-Living-Wohnung steht ein vierstufiger Prozess. Zum einen entwickelt und baut die bonainvest Holding nach bonacasa-Standards die Immobilie, zum anderen ist es bonacasa, welche konzeptionell und ausführend für die Dienste und Services der Haustechnologie und der bonacasa Services zuständig ist. Das integrale Konzept für beide lautet «Smart Living».

1. Grundstücke mit Standortqualitäten

Der Kauf von Grundstücken an zentralen Lagen mit funktionierenden Infrastrukturen ist ein Muss. Die Nähe zu ressourcenschonender Mobilität, zu Kitas, Kindergärten und Schulen, zu Einkaufsmöglichkeiten und Restaurants, zu Freizeitangeboten und lokaler Soziokultur, kurz zu allem, was das Leben

ausserhalb der Wohnung lebenswert macht, zählen für bonainvest zu den wichtigen Kriterien der Investitionsstrategie in eigene Standorte.

2. Nachhaltig planen und bauen

Unter Nachhaltigkeit verstehen wir den sorgsamsten Umgang mit den Ressourcen, die Bewahrung des Ökosystems sowie die Schaffung von Nutzen für Mensch und Gesellschaft. Die bonacasa-Standards, die allen Beteiligten als Regelwerk dienen, halten unser Gesamtkonzept detailliert fest. Wenn immer möglich sind die Gebäude Minergie-zertifiziert, wo immer möglich wird Sonnenenergie gewonnen und beigemischt. Das ganze Haus ist schwellenfrei gebaut und verfügt über einen geräumigen Lift. Die Badezimmer können dank vorausschauender Planung jederzeit mit wenig Aufwand generationengerecht umgebaut werden.

3. Vernetzte Haustechnologie

Modernste Haustechnologie ist integraler Bestandteil von Planung und Bauumfang. Sie reicht von den Schlüsseltresoren bis hin zu den intelligenten Paketannahmeanlagen mit digitalem Benachrichtigungsdienst. Innovative Technologiepartner entwickeln Haustechnologielösungen, die das Leben komfortabler und sicherer machen. Zum Beispiel digitale Steuerungssysteme, um die Haupteingangstüre zu überwachen, die Beleuchtung und die Storen zu steuern, die Wohlfühltemperatur einzustellen oder während der Ferienabwesenheit eine bewohnte Wohnung zu simulieren. Ausserdem gibt ein 24/7-Notrufservice jüngeren und älteren Bewohnern das gute Gefühl von Sicherheit.

4. Individuelle Wohnservices

Die Kunden entscheiden, welche optionalen Dienstleistungen sie in Anspruch nehmen wollen. Mit der mobilen App ist das umfassende Serviceangebot täglich und rund um die Uhr in Griffnähe. Einmal pro Woche und zu festen Zeiten besucht die Concierge die Bewohnerinnen und Bewohner. Sie organisiert die bonacasa Services sowie Ausflüge und Anlässe im Gemeinschaftsraum der Siedlung. Alle bonacasa Services werden über die eigene Service-Management-Plattform von bonacasa effizient und kostengünstig abgewickelt.

Anders als alle andern

bonainvest verfolgt eine klar definierte Strategie, die im Kontext von Megatrends (Individualisierung, Konnektivität, Silver Society, Ökologie, veränderten Mobilitätsanforderungen) einen kontinuierlichen Aufwind erfährt und einen am Markt relevanten Mehrwert liefert. Die Geschäftsmodelle weisen mit ihrem Fokus auf Wohnimmobilien in Kombination mit Konzept- und Servicekompetenz für Smart Living eine erkennbare Differenzierung zu anderen Immobiliengesellschaften auf.

Mit Megatrends im Einklang

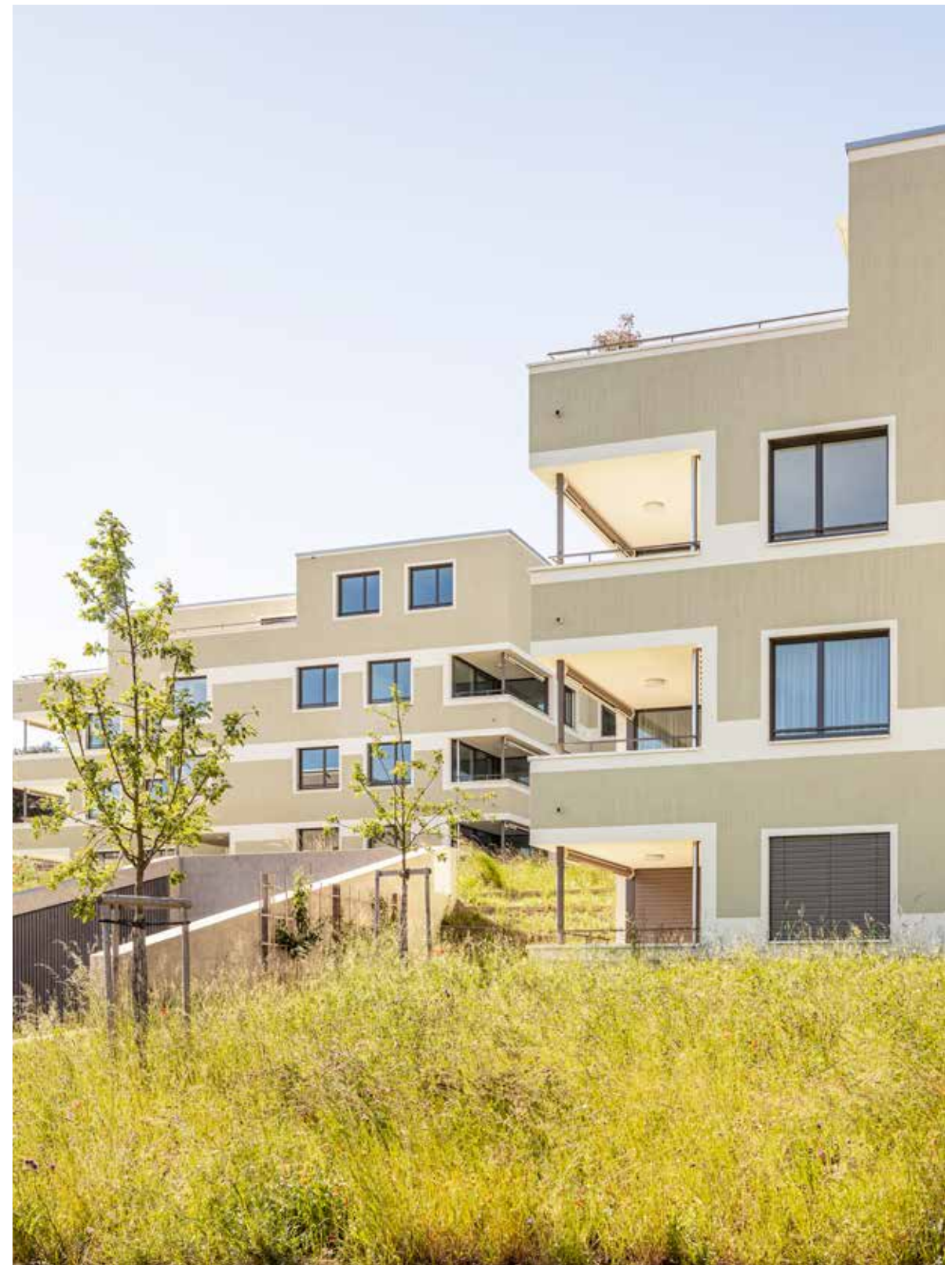
bonainvest kennt die Kräfte, welche Gesellschaft und Wirtschaft formen und Einfluss auf das Leben aller haben. Die Megatrends Individualisierung, Konnektivität, Silver Society, Ökologie und veränderten Mobilitätsanforderungen versuchen heute aufzuzeigen, wie sich die Ansprüche an das Wohnen in den kommenden Jahren verändern könnten. Individuelle Bedürfnisse, die weder an Alter noch Zivilstand gebunden sind, gewinnen immer mehr an Bedeutung. Genauso verändert die Konnektivität, ermöglicht durch die digitale Vernetzung, das Zusammenleben grundlegend. Silver Society beschreibt das unterschiedliche Altern von verschiedenen Lebensstilen über gemeinsame Werte, Konsummuster und Alltagspraktiken heraus. Der Megatrend Ökologie beschreibt die gesellschaftlichen Auswirkungen des Klimawandels und schliesslich die veränderten Mobilitätsanforderungen und damit neue Ansprüche an die Infrastruktur eines Gebäudes.

Mut zur Veränderung

Megatrends und eine konsequente Zielgruppenstrategie befeuern unser einzigartiges Geschäftsmodell, welches mit dem Smart-Living-Konzept eine erkennbare Differenzierung zu anderen Immobiliengesellschaften aufweist. Mega- und Subtrends sind für bonainvest Leitplanken und Monitoring-Instrument zugleich. Sie weisen die Richtung für Neues, eröffnen neue unternehmerische Chancen und verleihen Mut zur Veränderung.

Fit mit E-Mobility

In den letzten Jahren haben wir nachgerüstet und in all unseren Überbauungen Einstellhallenplätze für E-Mobility vorbereitet.



Nachhaltige Lebensqualität im Bellevuepark in Port

Ruhige und sonnige Lage mit Blick auf Biel trifft auf modernste Haustechnologie mit intelligenter Paketbox. Ökologische Gemeinschaftswiese als Habitat von 35 Straucharten und Obstbäumen. Wärmegewinnung mittels Holzpellets, unterstützt von Sonnenkollektoren auf dem Dach. Selbstverständlich Minergie-zertifiziert und mit individuellen, frei wählbaren bonacasa Services. Von allem mehr, als man gewohnt ist.

Projekte in Entwicklung



Bellach, Tellstrasse

2023 konnte für zwei Parzellen ein Kauf- resp. Bauvertragsvertrag abgeschlossen werden. Nach dem durchgeführten Qualitätsverfahren zur Erarbeitung des Bebauungs- und Nutzungskonzepts erfolgt die Zusammenarbeit für die Weiterentwicklung und das Gestaltungsplanverfahren mit dem siegreichen Architekturbüro. Der Baubeginn steht noch nicht fest.

Noville

2023 wurde der Kaufvertrag für ein Grundstück zur Realisierung eines Neubauprojekts in Noville abgeschlossen. Das Nutzungsplanverfahren ist im Gange. Der Baubeginn steht noch nicht fest.

Schwarzenburg, Bachmatte (1)

- 23 Miet- und 8 Eigentumswohnungen
- Architekten: ar3 architekten ag

Im Zentrum der Berner Gemeinde Schwarzenburg, direkt am Dorfbach gelegen, sollen drei Mehrfamilienhäuser mit 8 Eigentums- und 23 Mietwohnungen entstehen. Der Baubeginn steht noch nicht fest.



Worben, Zentrum

- 24 Eigentums- und 30 Mietwohnungen
- 1 Gewerbeeinheit
- Architekten: gsj architekten ag
- Photovoltaik (ZEV)

Im Zentrum von Worben plant bonainvest an attraktiver Lage eine Überbauung sowie den Umbau eines bestehenden Bauernhauses. Alle Wohnungen werden nach bonacasa-Baustandard gebaut und mit moderner Haustechnologie ausgerüstet. Der Baubeginn ist für das Frühjahr 2024 geplant.

Projekte im Bau



Burgdorf, Q34

- 37 Mietwohnungen gemäss Planungsstand
- Architekten: rollimarchini AG + team k architekten AG (ARGE)

Auf dem Areal Steinhof in Burgdorf entstehen 99 Wohnungen durch 3 Investoren. Davon werden 37 Wohnungen durch bonainvest realisiert, die insbesondere auf die Bedürfnisse von Singles, Senioren und Studierenden ausgerichtet sind. Bezugstermin ist voraussichtlich Anfang 2026.



Bern-Bümpliz, Bottigenstrasse

- Fertigstellung: Sommer 2024
- 28 Mietwohnungen
- 2 Gewerbeeinheiten
- Nutzung von Erdwärme
- Architekten: Burckhardt + Partner AG

Die von bonainvest entwickelte Überbauung umfasst zwei prägnante Baukörper mit 28 Wohnungen, zwei Gewerbeeinheiten und eine Tiefgarage mit 26 Stellplätzen. Die Bauarbeiten haben im Juli 2022 begonnen. Die Fertigstellung ist für September 2024 geplant.





Münchenbuchsee, Strahmmatte

- Fertigstellung Frühjahr 2025
- 94 Mietwohnungen
- 22 Eigentumswohnungen
- 1 Gemeinschaftsraum
- 1 Gewerbeinheit
- Nutzung von Fernwärme + Photovoltaik (ZEV)
- Architekten: Bauart Architekten und Planer AG und rzd ag

Neben dem Projekt Strahmhof baut bonainvest ein zweites Projekt in Münchenbuchsee. Auf dem 12 156 m² grossen Areal werden 94 Miet- und 22 Eigentumswohnungen mit 1.5 bis 5.5 Zimmern inklusive Kleinwohnungen realisiert. Die Eigentumswohnungen wurden ab Dezember 2023 bezogen, die Mietwohnungen etappenweise ab Sommer 2024.



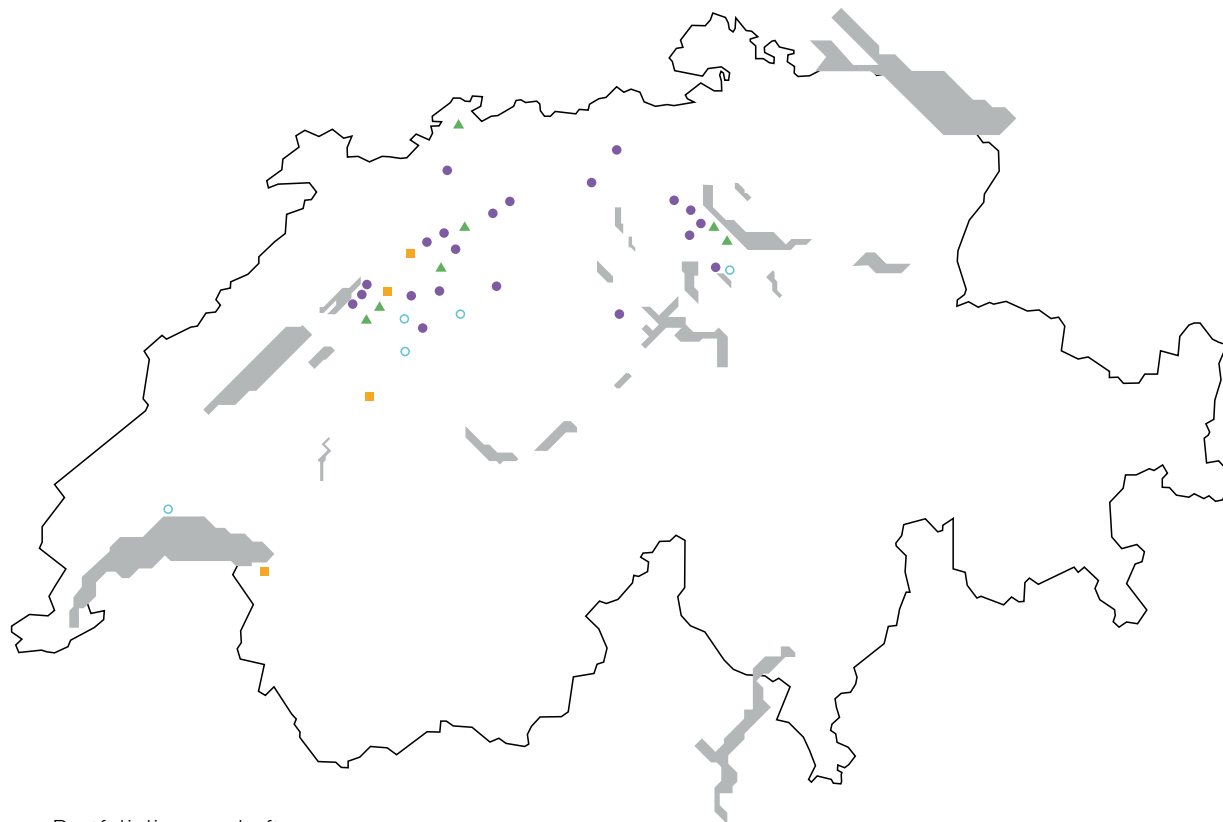
Ecublens, En Mapraz

- Fertigstellung 2025 bis 2026
- 114 Miet- und 29 Eigentumswohnungen
- Gewerbeeinheiten
- Erdwärme, Photovoltaik (ZEV)
- Architekten: Pezzoli & Associés Architectes SA

In Ecublens baut bonainvest 143 Wohnungen, Gewerbeeinheiten und eine Tiefgarage. Die Wohnungen werden städtisches Flair für unterschiedliche Segmente wie Studenten, Familien oder Senioren bieten. Der Baubeginn ist im Frühjahr 2023 erfolgt.

Standorte

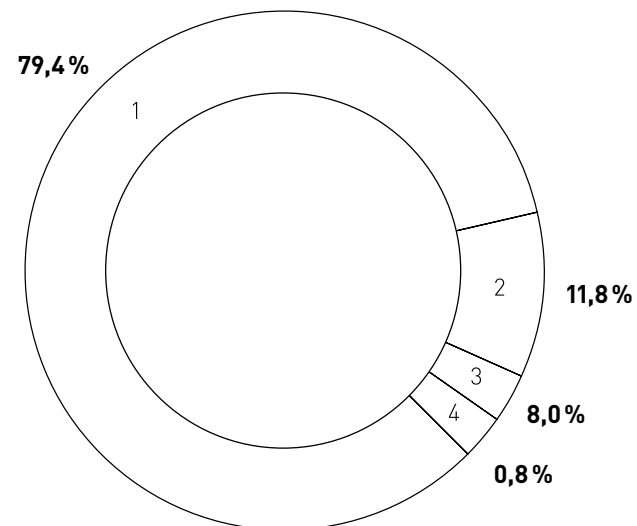
Geografische Verteilung der Immobilienstandorte



- Portfolioliegenschaften
- Projekte in Entwicklung
- Projekte im Bau
- ▲ Stockwerkeigentumsliegenschaften

Portfoliostruktur nach Nettomietertag

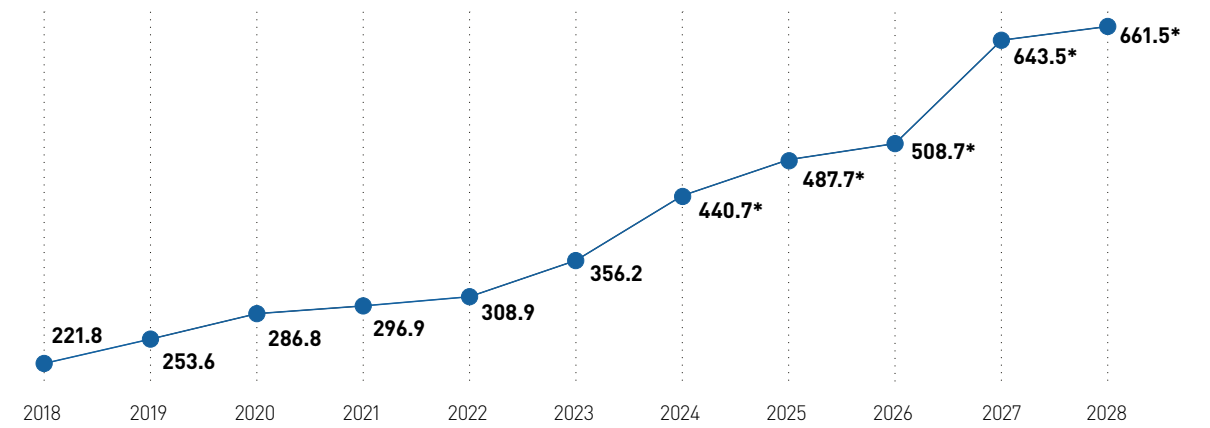
Die bonainvest Holding entwickelt und realisiert Projekte mit einem klaren Fokus auf das Wohnen (Bau von Wohnungen). Sekundär wichtig sind Gewerbeflächenanteile und Immobilien für eine gesundheitsbezogene Nutzung. Sie werden nur dann realisiert, wenn die lokalen Marktverhältnisse in der Potenzialanalyse positiv bewertet werden oder Vorschriften einen Gewerbeanteil bei der Projektentwicklung fordern. Das Portfolio ist wie folgt strukturiert:



- 1 Mietwohnungen nach bonacasa-Standard → **79,4%**
- 2 Büro / Gewerbe → **11,8%**
- 3 Parking → **8,0%**
- 4 Übrige → **0,8%**

Portfolioentwicklung

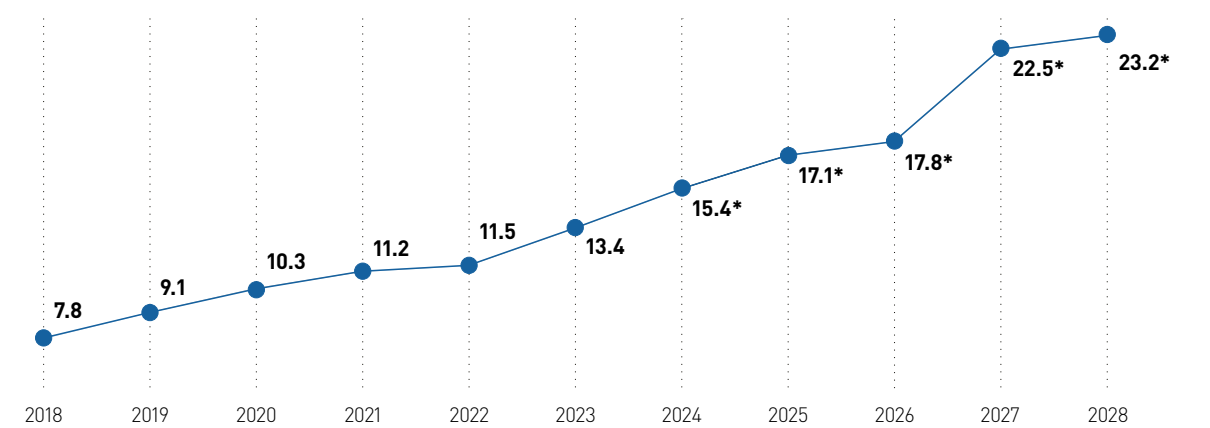
Portfoliobestand (in CHF Mio.)



* Prognose gemäss Mittelfristplanung

Die Portfoliogröße wird bis zum Jahr 2027 nach Planungsstand rund CHF 650 Millionen betragen. Die Grundstücke, um dieses Wachstum realisieren zu können, hat bonainvest bereits erworben, und die Projekte befinden sich in Entwicklung oder bereits im Bau. Weiterhin sucht und kauft die bonainvest Holding Grundstücke, die ihren Standortanforderungen entsprechen.

Mieterträge (in CHF Mio.)



* Prognose gemäss Mittelfristplanung

Die Mieterträge wachsen in Abhängigkeit von der Fertigstellung der Projekte. Die kalkulatorische Bruttorendite des Portfolios beträgt ab 2024 bei Vollvermietung ca. 3,75 Prozent.

Liegenschaften im Portfolio



Aarau, Aarenau Süd

- Fertigstellung: 2014
- 31 Mietwohnungen
- 23 Eigentumswohnungen
- 10 Stadtvillen
- 2.5- bis 6.5-Zimmer-Wohnungen/Stadtvillen
- 2 Gewerbeeinheiten
- Minergie-zertifiziert
- Wärmepumpe / PVA (ZEV seit 2022)
- Architekten: Schneider & Schneider Architekten AG

Das Projekt Aarenau Süd bietet hochwertige Wohnungen, gehobene Stadtvillen und auch Gewerbeeinheiten, die mit ihrer modernen Architektur begeistern. Die Überbauung befindet sich direkt an der Aare – viele Wohnungen verfügen über einen herrlichen Ausblick auf das Wasser – und überzeugt mit ihrer naturnahen Lage in einem ruhigen Wohnquartier.



Bellmund, Drüblatt

- Fertigstellung: Frühjahr 2021
- 16 Mietwohnungen
- 1 Gewerbeeinheit (Coop)
- 1.5- bis 4.5-Zimmer-Wohnungen
- Architekten: bauzeit architekten gmbh
- Pelletheizung

An der Lohngasse entstehen auf einem Grundstück der Burgergemeinde Bellmund zwei Wohngebäude und eine gemeinsamen Einstellhalle. Das Projekt umfasst 16 Mietwohnungen mit 1.5 bis 4.5 Zimmern, eine Coop-Verkaufsstelle mit integrierter Post-Agentur sowie 14 Kurzzeit-Parkplätze und 8 Besucher-Parkplätze. Die Wohnungen werden nach bonacasa-Baustandards erstellt, mit der Haustechnologieinstallation von ABB und mit einer intelligenten Briefkastenanlage für ein digital vernetztes Wohnerlebnis ausgestattet.





Bonstetten, Mauritiuspark

- Fertigstellung: 2016
- 22 Mietwohnungen
- 23 Eigentumswohnungen
- 2.5- bis 4.5-Zimmer-Wohnungen
- 2 Gewerbeeinheiten
- Minergie-zertifiziert
- Wärmepumpe
- Architekten: Ramser Schmid Architekten



Die katholische Kirchenstiftung Bonstetten wurde von bonainvest beraten, wie sie ihr Grundstück – direkt gegenüber der S-Bahn-Station Bonstetten-Wettswil gelegen – optimal nutzen kann, um dank Rentabilisierung eines Teils der Parzelle mit Wohnungsbau die neue Kirche querfinanzieren zu können. Den Zuschlag zur Realisierung des Siegerprojekts mit zwei Mehrfamilienhäusern und dem Kirchenneubau erhielt die bonainvest. Errichtet wurden 45 Miet- und Eigentumswohnungen, die mit ihrer hochwertigen Architektur und aussergewöhnlichen Grundrissen überraschen.



Breitenbach, Wydengarten

- Fertigstellung: 2016
- 12 Mietwohnungen
- 18 Eigentumswohnungen
- 2.5- bis 4.5-Zimmer-Wohnungen
- 2 Gewerbeeinheiten
- Minergie-zertifiziert
- Gasheizung und Solaranlage
- Architekten: Jeker Architekten

Die Überbauung Wydengarten liegt an zentraler, aber dennoch ruhiger Lage direkt hinter der Gemeindeverwaltung von Breitenbach. Dieser Standort überzeugte auch die Schweizerische Post, die eine Filiale in der Überbauung eröffnet hat. Die modernen Wohnungen begeistern nicht nur mit grossen Fensterfronten, welche für einen natürlichen Lichteinfall sorgen, sondern auch mit grosszügigen Grundrissen, die viel Raum für individuelle Einrichtungsideen bieten.





Egerkingen, Sunnepark

- Fertigstellung: 2014
- 42 Mietwohnungen
- 30 Eigentumswohnungen
- 2.5- bis 4.5-Zimmer-Wohnungen
- Minergie-zertifiziert
- Wärmepumpe und Gasheizung
- Architekten: Frei Architekten AG

Der Spatenstich im November 2009 markierte am Standort Egerkingen den Beginn einer zweistufigen Bauphase. Zuerst baute die bonainvest als Totalunternehmen das Alters- und Pflegeheim mit 72 Pflegeplätzen und 16 integrierten Alterswohnungen. Nach Rückbau des alten Alters- und Pflegeheims realisierte die bonainvest auf dem Grundstück in fünf Gebäuden 72 Wohnungen sowie ein Ärztezentrum und eine Physiotherapiepraxis. 42 Wohnungen hat bonainvest in das eigene Portfolio aufgenommen.



Fraubrunnen, Hofmatte

- Fertigstellung: 2022
- 34 Wohnungen
- 5 Gewerbeeinheiten
- Architekten: ANS Architekten und Planer SIA AG
- Pelletheizung / Photovoltaikanlage (ZEV)

Die Überbauung mit zwei Mehrfamilienhäusern entstand neben dem Bahnhof Fraubrunnen in der Nähe zu Einkaufsmöglichkeiten, Hausärzten, Zahnärzten, Schulen und einem wunderbaren Naherholungsgebiet mit gepflegten Kulturlandschaften und historischen Ortsbildern. Sie umfasst total 34 Wohnungen mit 2.5 bis 3.5 Zimmern, fünf Gewerbeeinheiten und 27 Parkplätze in der Einstellhalle. Die Gebäude wurden nach bonacasa-Standards umgesetzt und verfügen über vernetzte Haustechnologie und individuelle Dienstleistungsangebote.





Hausen, Holzgasse Süd

- Fertigstellung: 2017
- 12 Mietwohnungen
- 14 Eigentumswohnungen
- 2.5- bis 5.5-Zimmer-Wohnungen
- Minergie-zertifiziert
- Pelletheizung
- Architekten: Stierli Architekten AG

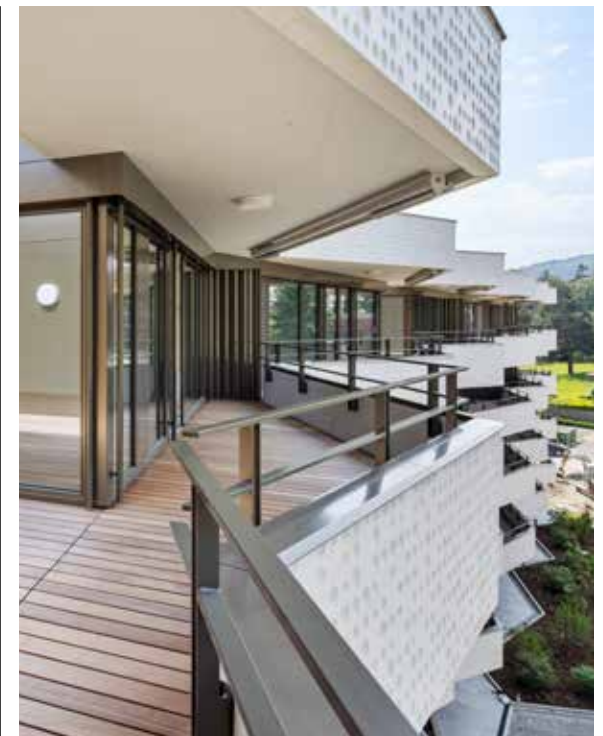
Durch die geschickte Anordnung des Langhauses mit einem Querhausteil sowie des Hofhauses, entstand ein gegen Süden und Westen offener Hof mit Privatsphäre und Ruhe. Das Verweilen auf den gemütlichen Balkonen und Sitzplätzen ist ein erholsames Vergnügen. Die grosszügigen Grundrisse der 26 Wohnungen, die zum Teil über Galerien verfügen, bieten Raum für modernes Wohnen.



Langnau am Albis, Langmoos

- Fertigstellung: 2023
- 53 Mietwohnungen
- 2 Gewerbeeinheiten
- Wärmeverbund, Photovoltaik (ZEV)
- Architekten: Frei Architekten AG

Nahe am Dorfkern von Langnau am Albis steht die fertige Liegenschaft Langmoos. Die Planung fand wie bereits beim Vorgängerprojekt Wolfgrabenstrasse in enger Zusammenarbeit mit der Gemeinde statt. Die Überbauung liegt direkt neben dem Wohn- und Pflegezentrum Sonnegg und umfasst ein Wohngebäude mit 53 1.5- bis 5.5-Zimmer-Mietwohnungen, einen Mehrzweckraum mit Lounge, zwei Dienstleistungsflächen für Spitex-Dienste und Tagesstätte sowie eine Tiefgarage mit 63 Stellplätzen.





Langnau am Albis, Wolfgrabenstrasse

- Fertigstellung: 2019
- 21 Mietwohnungen
- 1 Gewerbeeinheit (Arztpraxis)
- 2.5- bis 4.5-Zimmer-Wohnungen
- Nutzung von Fernwärme (Holzschnitzelheizung)
- Architekten: Trombini Surber & Trombini

An der Wolfgrabenstrasse entstanden in zwei Gebäuden 21 Mietwohnungen mit durchdachten Grundrissen und einem gehobenen Ausbaustandard sowie eine Arztpraxis im Erdgeschoss. Ein Highlight der Überbauung ist die moderne Haustechnologieinstallation von ABB für ein digital vernetztes Wohnerlebnis. Bereits vor Fertigstellung des Projekts konnten alle Wohnungen vermietet werden.



Malters, Zwiebacki

- Fertigstellung: 2016
- 29 Mietwohnungen
- 27 Eigentumswohnungen
- 5 Gewerbeeinheiten
- 2.5- bis 4.5-Zimmer-Wohnungen
- Minergie-zertifiziert
- Wärmepumpe
- Architekten: Diener & Diener Architekten

Am Standort der ehemaligen Zwiebackfabrik HUG hat die bonainvest basierend auf dem Gestaltungsplan das Projekt Zwiebacki entwickelt. Die vier Liegenschaften setzen mit einer aussergewöhnlichen und hochwertigen Architektur und ihren zeitgemässen Holzfassaden Massstäbe. Insgesamt wurden 56 Wohnungen errichtet und in den Erdgeschossen von drei Bauten Gewerbeflächen realisiert. Durch die Anordnung der vier Baukörper entlang der Strassen ist rückwärtig gegen Nordwesten eine ruhige, grosszügige und parkähnliche Grünfläche entstanden.





Münchenbuchsee, Strahnhof

- Fertigstellung: 2023
- 21 Miet- und 12 Eigentumswohnungen
- 2 Gewerbeeinheiten
- Nutzung von Fernwärme + Photovoltaik (ZEV)
- Architekten: Bauart Architekten und Planer AG

In der Gemeinde Münchenbuchsee wurde das Projekt Strahnhof mit drei Gebäuden an attraktiver und zentrumsnaher Lage realisiert. Die neue Überbauung Strahnhof umfasst 33 Wohnungen, ein Ärztezentrum und eine Physiotherapiepraxis.



Oensingen, Roggenpark

- Fertigstellung: 2014
- 24 Mietwohnungen
- 24 Eigentumswohnungen
- 2.5- bis 4.5-Zimmer-Wohnungen
- Gewerbeflächen
- Minergie-zertifiziert
- Nutzung von Fernwärme
- Architekten: bfb ag

Im Zentrum der Gemeinde Oensingen entwickelte die bonainvest für die Genossenschaft für Altersbetreuung und Pflege Gäu (gag) auf rund 7500 m² Fläche das Projekt Roggenpark. Als offene Totalunternehmung baute die bonainvest das Kompetenzzentrum für das Alter mit einem Pflegewohnheim, einem Spitex-Stützpunkt sowie einem Café. Zusätzlich entstanden drei Liegenschaften mit Miet- und Eigentumswohnungen sowie Gewerbeflächen. Die bonainvest hat 24 Mietwohnungen in das Portfolio übernommen.

Im Roggenpark befindet sich das Smart Living Loft, welches das vernetzte Wohnen erlebbar macht.





Port, Bellevuepark

- Fertigstellung: 2018
- 46 Mietwohnungen
- 40 Eigentumswohnungen
- 2.5- bis 4.5-Zimmer-Wohnungen
- Minergie-zertifiziert
- Pelletheizung und Solarpanels
- Architekten: wahlirüefli und rollimarchini

Das imposante Projekt Bellevuepark besteht aus acht Liegenschaften mit 86 Miet- und Eigentumswohnungen und einer Tiefgarage mit 141 Parkplätzen. Die ruhige und sonnige Lage mit Blick auf Biel sowie die naturnahe Umgebungsgestaltung sind für ein gehobenes Wohnen prädestiniert. Durchdachte Grundrisse, stilvoller Innenausbau und viele smarte Details und Ausstattungsmerkmale wie die digitale Paketannahmeanlage sorgen für ein Wohnerlebnis der besonderen Art.



Rohrbach, Sunnehof

- Fertigstellung: 2017
- 16 Mietwohnungen
- 12 Eigentumswohnungen
- 2.5- und 3.5-Zimmer-Wohnungen
- Minergie-zertifiziert
- Nutzung von Fernwärme und Pelletheizung
- Architekten: Stierli Architekten AG

Für die drei Berner Gemeinden Rohrbach, Rohrbachgraben und Auswil entwickelte bonacasa ein Konzept, um in Rohrbach ein Angebot an Pflegeplätzen zu schaffen. Die bonainvest hat auf Grundlage dieser Konzeptarbeit das Seniorenzentrum Rohrbach mit 22 Plätzen realisiert und der Betreiberin übergeben sowie eine Liegenschaft mit Eigentumswohnungen im Herzen von Rohrbach errichtet. Das Seniorenzentrum wie auch die zweite errichtete Liegenschaft mit 16 Mietwohnungen wurden in das Portfolio von bonainvest aufgenommen.





Rudolfstetten, Am Mühlebach

- Fertigstellung: 2022
- 28 Mietwohnungen
- Gewerbeeinheiten
- Wärmepumpe und Photovoltaikanlage (ZEV)
- Architekten und Totalunternehmer: Renggli AG

Im Juni 2020 erfolgte der Kauf des Grundstücks direkt beim Bahnhof Rudolfstetten-Friedlisberg inklusive des baubewilligten Projekts. Es entstand ein achtgeschossiges Mehrfamilienhaus mit 28 Mietwohnungen sowie Dienstleistungsflächen. Das Wohn- und Geschäftshaus umfasst Wohnungen mit 1,5, 2,5 und 3,5 Zimmern, eine rund 200 m² grosse Dienstleistungsfläche im Erdgeschoss sowie eine von der Öffentlichkeit mitgenutzte Umgebung. Den Mietern, Besuchern und Kunden steht eine Einstellhalle zur Verfügung.



Solothurn, Weissensteinstrasse 15/15a

Das Geschäftshaus wurde 1957 erstellt und in den Jahren 1988 und 2007 komplett renoviert und erweitert. Seit vielen Jahrzehnten ist es Sitz der Bracher und Partner AG und seit Gründung der bonainvest Holding dient es dieser und ihren Tochterunternehmen als Unternehmenssitz. In der Liegenschaft sind auch eine Anwaltskanzlei und eine Immobilienverwaltung eingemietet.





Subingen, Birkengarten

- Fertigstellung: 2011
- 21 Mietwohnungen
- 2.5- und 3.5-Zimmer-Wohnungen
- Minergie-zertifiziert
- Gasheizung und Solaranlage
- Architekten: blanc partner architekten ag

In Subingen bestand ein Bedürfnis nach seniorengerechten Wohnungen. Im Auftrag der Gemeinde hat bonacasa die Anforderungen erhoben und anschliessend das Pflichtenheft für das Projekt definiert. Im Anschluss konnte die bonainvest das Projekt mit 21 Mietwohnungen realisieren. Die Überbauung ist ein Beispiel einer erfolgreichen Public-private-Partnership.



Täuffelen, Tulpenweg

- Fertigstellung: 2018
- 20 Mietwohnungen
- 2 Ateliers
- 1.5- bis 4.5-Zimmer-Wohnungen
- Pelletheizung
- Architekten: rzd construction ag

Das Projekt Tulpenweg begeistert durch eine ansprechende Architektur, helle Wohnungen und eine gute Lage. Die 20 Wohnungen werden dank Technologie von ABB zum smarten Zuhause. Das zukunftsorientierte Wohnerlebnis bietet die vernetzte Steuerung von Licht, Storen, Heizung und Türkommunikation. Die Haustechnologieinstallation bietet allen Generationen Komfort und unterstützt ältere Menschen dabei, möglichst lange und mit mehr Sicherheit in den eigenen vier Wänden leben zu können. Bereits während der Bauphase konnten alle Wohnungen des Projekts Tulpenweg vermietet werden.





Unterägeri, bonaLiving Ägerisee, Am Baumgarten 10

- Fertigstellung: 2024
- 44 betreute Mietwohnungen
- 2 Gastro- und Dienstleistungseinheiten
- Minergie zertifiziert
- Nutzung von Fernwärme, Photovoltaik (ZEV)
- Architekten: Röck Baggenstos Architekten AG

An erhöhter Lage in der Siedlung Am Baumgarten entsteht die innovative Residenz bonaLiving Ägerisee mit 44 betreuten Altersresidenzwohnungen und einem grossartigen Blick auf das Dorf und den Ägerisee. Die Wohnungen sind grosszügig, mit einem umfassenden Betreuungsangebot und smarten digitalen Lösungen.

Dank den inkludierten bonacasa-Dienstleistungen und einem zeitgemässen Preis-Leistungs-Verhältnis bietet die Altersresidenz eine hohe Wohn- und Servicequalität. Die erstklassig ausgebauten Wohnungen ermöglichen, bis ins hohe Alter selbstbestimmt zu leben. Auf 800 m² Gemeinschaftsfläche befinden sich spannende Angebote wie die Wellnessoase mit einem Gesundheits- und Fitnessbereich, die Profiküche Living Kitchen, Gemeinschaftsräume, das Café Anna & Max und vieles mehr.



Unterägeri, Am Baumgarten Haus 1, 3 und 5

- Fertigstellung: 2020
- 27 Mietwohnungen
- 2.5- bis 5.5-Zimmer-Wohnungen
- Minergie-zertifiziert
- Nutzung von Fernwärme (Holzschnitzel)
- Architekten: Röck Baggenstos Architekten AG

An erhöhter und ruhiger Lage in Unterägeri wurde auf dem ehemaligen Areal der Stiftung St. Anna die Überbauung Am Baumgarten realisiert. In drei Mehrfamilienhäusern entstanden 27 Mietwohnungen mit 2.5 bis 5.5 Zimmern, die teilweise mit einem herrlichen Blick auf den Ägerisee begeistern.

Die Häuser überzeugen durch ihren optimalen Standort: Einkaufsmöglichkeiten, Restaurants, Schulen, aber auch der Ägerisee, der zum Verweilen und Entspannen einlädt, sind in nur wenigen Gehminuten erreichbar. Die Gebäude sind Minergie-zertifiziert und nutzen klimafreundliche Fernwärme. Weitere Highlights sind die naturnahen Holzfassaden, die vernetzte Haustechnologie und die individuellen bonacasa Services.





Utzenstorf, Dorfmatte

- Fertigstellung: 2017
- 31 Mietwohnungen
- 22 Eigentumswohnungen
- 3 Gewerbeeinheiten inkl. Bäckerei/Café
- 2.5- bis 5.5-Zimmer-Wohnungen
- Minergie-zertifiziert
- Wärmepumpe
- Architekten: atelier GSW partner ag



Im Zentrum von Utzenstorf hat die bonainvest in vier Neubauten und in einem ganzheitlich sanierten Bauernhaus insgesamt 53 Miet- und Eigentumswohnungen realisiert. Alle Wohnungen überzeugen durch ihre hochwertige Ausstattung und grosszügige Grundrisse. Die Wohnungen wurden mit Haustechnologie von ABB zum Smart Home aufgewertet und die intelligenten Paketannahmeanlagen sind für all jene praktisch, die gerne online einkaufen.



Zuchwil, Hofstatt

- Fertigstellung: 2014
- 11 Mietwohnungen
- 24 Eigentumswohnungen
- 2.5- bis 5.5-Zimmer-Wohnungen
- Minergie-zertifiziert
- Nutzung von Fernwärme
- Architekten: phalt Architekten AG, Zürich

Die bonainvest hat in einem Wettbewerbsverfahren die hochwertige Überbauung Hofstatt im Dorfzentrum von Zuchwil erstellt. Die drei Baukörper mit Miet- und Eigentumswohnungen integrieren sich harmonisch in das Quartier, und die Wohnungen bieten dank einer geschmackvollen Materialisierung und interessanten Grundrissen viel Raum für individuelles Wohnen.



Abverkaufte Liegenschaften im Stockwerkeigentum



Aarberg, Brückfeld

- Fertigstellung: 2015
- 12 Eigentumswohnungen
- 3.5- bis 5.5-Zimmer-Wohnungen
- Wärmepumpe
- Architekten: Schilt & Partner AG

Das Projekt Brückfeld umfasst insgesamt zwölf Eigentumswohnungen in zwei Mehrfamilienhäusern. Die grosszügigen und lichtdurchfluteten Wohnungen überzeugen mit einer qualitativ hochwertigen Ausstattung. Die Dachgeschosse sind mit Galerien und grossen Dachterrassen ausgebaut. Die Wohnungen bieten Raum für ein besonderes Wohnerlebnis.



Basel, Andlauerhof

- Fertigstellung: 2014
- 18 Eigentumswohnungen
- 2.5- bis 5.5-Zimmer-Wohnungen
- Architekten: Villa Nova Architekten AG

Im Herzen der Altstadt von Basel wurde von bonainvest der denkmalgeschützte Andlauerhof umfassend renoviert und modernisiert. Im barocken Flügel entstanden zwei grosszügige Stadthäuser auf drei Ebenen mit Galerien und einem Hofsitplatz. Im Querbau befinden sich exklusive Wohneinheiten mit Loggien und Terrassen sowie zwei Dachgeschosswohnungen, die ebenfalls über Terrassen verfügen. Der gotische Bau wurde mit Loftwohnungen, teilweise mit privatem Hofsitplatz und schönem Balkenwerk, ausgebaut. Trotz Denkmalschutz konnte bonainvest bei diesem Projekt fast alle Punkte des Baustandards von bonacasa umsetzen.





Bätterkinden, Kronenrain

- Fertigstellung: 2014
- 24 Eigentumswohnungen
- 2.5- bis 4.5-Zimmer-Wohnungen
- Minergie-zertifiziert
- Wärmepumpe
- Architekten: Atelier GSW partner AG

Die Gemeinde Bätterkinden hat im Rahmen des Vorhabens «Seniorenwohnungen für Bätterkinden» bonacasa mit der Erarbeitung eines Konzepts beauftragt. Auf dieser Grundlage realisierte die bonainvest das Projekt Kronenrain mit drei Mehrfamilienhäusern mit 24 Wohnungen sowie einer Einstellhalle. Die hellen Eigentumswohnungen bieten eine naturnahe Lage und schön ausgestattete Räume sowie Badezimmer mit einer ansprechenden Materialisierung.



Feldbrunnen, Untere Matte West

- Fertigstellung: 2014
- 16 Eigentumswohnungen
- 3.5- bis 5.5-Zimmer-Wohnungen
- Minergie-zertifiziert
- Architekten: Schilt & Partner AG

Die Bracher und Partner AG, welche bei Gründung der bonainvest Holding in die Unternehmensgruppe eingegliedert wurde, hat über einen Zeitraum von mehr als 20 Jahren in Feldbrunnen ein ganzes Quartier entwickelt. In der letzten Etappe hat bonainvest auf zwei Baufeldern 16 hochwertige Wohnungen im Stockwerkeigentum erstellt.





Horgen, Seeblick

- Fertigstellung: 2016
- 18 Eigentumswohnungen
- 2.5- bis 4.5-Zimmer-Wohnungen
- Minergie-zertifiziert
- Wärmepumpe
- Architekten: SLIK Architekten GmbH

An exklusiver Lage in Horgen hat die bonainvest gehobenes Stockwerkeigentum realisiert. Moderne Haustechnologie, raffinierte Grundrisse, ein hoher Ausbaustandard mit geschmackvollen Materialien sind nur ein paar der vielen Merkmale, die für diese attraktiven Eigentumswohnungen sprechen. Einige der exklusiven Wohnungen bieten zusätzlich einen herrlichen Ausblick auf den Zürichsee.



Kilchberg, Seesicht

- Fertigstellung: 2014
- 13 Eigentumswohnungen
- 3.5- und 4.5-Zimmer-Wohnungen
- Minergie-zertifiziert
- Wärmepumpe
- Architekten: SLIK Architekten GmbH

Vor prächtiger Kulisse zwischen dem Zimmerberg und dem Seeufer hat die bonainvest in Kilchberg 13 Wohnungen im Stockwerkeigentum mit grosszügigen Grundrissen und einer exklusiven Ausstattung gebaut. Einige der Wohnungen bieten einen atemberaubenden Ausblick auf den Zürichsee.





Lyss, Arnhof

- Fertigstellung: 2014
- 16 Eigentumswohnungen
- 3.5- bis 5.5-Zimmer-Wohnungen
- Minergie-zertifiziert
- Wärmepumpe
- Architekten: wahlirüefli Architekten und Raumplaner AG

Im Wettbewerbsverfahren hat die bonainvest ein ganzes Quartier entwickelt und mit dem Arnhof die letzte Etappe realisiert. Das Projekt umfasst ein Doppelfamilienhaus mit je 4.5 Zimmern, zwei Mehrfamilienhäuser mit 3.5- bis 5.5-Zimmer-Wohnungen und drei Reiheneinfamilienhäuser mit je 5.5 Zimmern sowie Autounterstände. Der unverbaubare Standort ist leicht erhöht und profitiert von viel Sonne und Licht.

Realisierte Projekte für Dritte



Aarburg, Im Feld

- Fertigstellung: 2009
- 53 Eigentumswohnungen
- 3.5- bis 5.5-Zimmer-Wohnungen
- Gasheizung
- Architekten: Etter + Partner AG
- Bauherr: Genossenschaft Im Feld

Die bonainvest hat für die Grundeigentümer das Quartierkonzept entwickelt und den Bau des Projekts über eine eigens dafür gegründete Genossenschaft abgewickelt. Die Überbauung ist das Resultat eines Architekturwettbewerbes, den bonainvest durchgeführt hat, und sie umfasst insgesamt sieben Mehrfamilienhäuser, aufgeteilt in vier Bauetappen, mit grossen, hellen und gut erschlossenen Eigentumswohnungen.





Biberist, läbesgarte UNO

- Fertigstellung: 2005
- 29 Wohnungen
- Architekten: Schilt & Partner AG
- Bauherr: Genossenschaft läbesgarte

Vom Konzept des Pflegeheims bis zu den Wohngebäuden hat die bonainvest zusammen mit bonacasa eines der erfolgreichsten Alterszentren im Aufbau der Schweiz begleitet. Der läbesgarte ist wegweisend, da verschiedene Altersstufen und Ansprüche an einem Ort vereint sind. Er versteht sich als Dienstleistungszentrum, das die Bereiche Spitex, Pflege/Demenz, Restaurant/Catering und eine Alterssiedlung für das selbstständige Wohnen umfasst. Das Wohnangebot reicht vom gemütlichen Einzelzimmer im Alters- und Pflegeheim bis zu den hellen und modernen bonacasa-Wohnungen in gehobenem Standard in drei Häusern mit Fokus auf ein langes Leben in den eigenen vier Wänden.



Biberist, läbesgarte DUE

- Fertigstellung: 2012
- 28 Eigentumswohnungen
- 2.5- bis 4.5-Zimmer-Wohnungen
- Minergie-zertifiziert
- Architekten: Schilt & Partner AG
- Bauherr: Genossenschaft läbesgarte

Die bonainvest führte die Konzeptarbeit für dieses Projekt durch und hat den bonacasa-Baustandard mit einem Lizenzvertrag implementiert. Der läbesgarte DUE zählt 28 Eigentumswohnungen für das Wohnen im Alter. Das Erdgeschoss umfasst acht gegen Südwesten ausgerichtete Gartenwohnungen mit Sitzplätzen, darüber befinden sich zwei Stockwerke mit je acht Wohnungen mit Balkonen und ein Attikageschoss mit vier Wohnungen mit Terrassen. Der läbesgarte DUE liegt in unmittelbarer Nähe zum läbesgarte UNO und ist mit diesem über einen Laubengang verbunden.





Biel-Bienne, Schüsspark UNO

- Fertigstellung: 2004
- 53 Mietwohnungen
- 2.5- bis 5.5-Zimmer-Wohnungen
- Gewerbeeinheiten
- Architekten: Kistler Vogt Architekten AG
- Bauherr: Espace Real Estate AG

In der Stadt Biel-Bienne wurde ein ganzes Stadtquartier mit 200 Wohnungen auf einer Fläche von 42 100 m² entwickelt. Im Rahmen dieses Grossprojekts wurde auch das Pflegeheim, eine Gruppen- und Physiotherapiepraxis sowie eine Tagesstätte für Betagte von Bracher und Partner, die heute zur bonainvest Holding gehört, realisiert. Den Grundstein für die erste Etappe der Quartierentwicklung bildete der Schüsspark UNO mit 53 Wohnungen, Ateliers sowie Büro-, Praxis- und Therapieräumen mit einer Pflegestation.



Biel-Bienne, Schüsspark DUE und TRE

- Fertigstellung: 2007
- 108 Mietwohnungen
- Gewerbeeinheiten
- 2.5- bis 5.5-Zimmer-Wohnungen
- Architekten: Kistler Vogt Architekten AG
- Bauherr: Genossenschaft Schüss Due

Die zweite Etappe des Schüssparks in Biel trägt den Namen DUE und TRE. Auch diese Etappe bietet wie die Wohnungen des Schüssparks UNO städtisches Wohnen in parkähnlicher Umgebung. Im Schüsspark DUE und TRE sind insgesamt 108 Mietwohnungen entstanden. Der Wohnungsmix setzt sich aus 2.5- bis 5.5-Zimmer-Wohnungen sowie attraktiven Attikawohnungen zusammen. Im Erdgeschoss sind diverse Dienstleister eingemietet. Im Jahr 2008 hat das Alters- und Pflegeheim Schüsspark der Stadt Biel-Bienne in den dafür konzipierten Räumlichkeiten seinen Betrieb im Schüsspark TRE aufgenommen.





Biel-Bienne, Schüsspark CINQUE

- Fertigstellung: 2010
- 9 Stadtvillen
- 2 Eigentumswohnungen
- 1 Atelier
- Architekten: Kistler Vogt Architekten AG
- Bauherr: Genossenschaft Schüss Due

Der Schüsspark CINQUE besteht aus neun Stadtvillen, zwei Maisonettewohnungen und einem Atelier. Die Stadtvillen verfügen über einen eigenen Lift, der von der Garage bis in das oberste Stockwerk führt. Die moderne Architektur und die grosszügige Raumgestaltung bieten einen hohen Wohnkomfort. Sie zeichnen sich durch ihre grosszügige Raumgestaltung aus. Jede Stadtvilla verfügt über eine eigene Terrasse sowie einen Wintergarten.



Biel-Bienne, Schüsspark SEI

- Fertigstellung: 2013
- 21 Eigentumswohnungen
- 3.5- und 4.5-Zimmer-Wohnungen
- Minergie-zertifiziert
- Wärmepumpe
- Architekturbüro: Kistler Vogt Architekten AG
- Bauherr: Genossenschaft Schüss Due

Die vierte und letzte Etappe der Überbauung Schüsspark bildet ein markantes, achtgeschossiges Gebäude als Abschluss des Areals zum Zentrum der Stadt Biel hin. Im ersten und zweiten Obergeschoss befinden sich jeweils drei kleinere 3.5-Zimmer-Wohnungen mit geschützten, in den Gebäudesockel eingezogenen Loggien. Vom dritten bis zum siebten Obergeschoss profitieren grosszügige 3.5- und 4.5-Zimmer-Wohnungen, die ebenfalls über Loggien verfügen, von einem einmaligen Blick über die Dächer von Biel. Raumhöhen von 2.65 Metern schaffen ein grosszügiges Raumgefühl.





Evilard, Beau-Site

- Fertigstellung: 2009
- 20 Eigentumswohnungen
- 2.5- bis 4.5-Zimmer-Wohnungen
- 2 Gewerbeeinheiten
- Minergie-zertifiziert
- Pelletheizung und Sonnenkollektoren
- Architekten: Frundgallina SA
- Bauherr: Genossenschaft Beau-Site Evilard

In Leubringen (französisch: Evilard) bestand ein Bedarf an altersgerechten Wohnungen. Nachdem ein erstes Projekt der Gemeinde nicht realisiert werden konnte, beauftragte die Einwohnergemeinde Evilard die bonainvest mit der Umsetzung des Projekts. Dazu wurde die Genossenschaft Beau-Site Evillard gegründet, die als Bauherr an schöner Panoramalage oberhalb des Bielersees, direkt am Waldrand, die Überbauung Beau-Site mit 20 Eigentumswohnungen mit bonainvest in der Rolle als Totalunternehmer erstellt hat.



Feldbrunnen, casa meridiana

- Fertigstellung: 2013
- 3 Doppelfamilienhäuser
- 2 Mehrfamilienhäuser
- 2.5- bis 9.5-Zimmer-Wohnungen
- Minergie-zertifiziert
- Pelletheizung
- Architekten: Kistler Vogt Partner AG
- Bauherr: Genossenschaft bonacasa Feldbrunnen Zentrum

Besonderes Gewicht erhielten bei diesem Projekt die Integration der Baukörper in das Orts- und Landschaftsbild. Die Wohnungen verfügen über eine überdurchschnittliche architektonische Qualität mit grosser Privatsphäre und optimaler Besonnung, Belichtung und Aussicht. Für die Genossenschaft bonacasa Feldbrunnen Zentrum hat die bonainvest das Projekt realisiert. Die hochwertigen Materialien sowie die grosszügigen Grundrisse verleihen den Doppelfamilienhäusern und den Wohnungen einen exklusiven Charakter.





Grenchen, Kastels

- Fertigstellung: 2014
- 11 Mietwohnungen
- 16 Eigentumswohnungen
- 2.5- bis 5.5-Zimmer-Wohnungen
- Minergie-zertifiziert
- Wärmepumpe
- Architekten: Bigolin + Crivelli Architekten AG
- Bauherr: delava Immobilien AG

Die bonainvest erarbeitete das Konzept für die Überbauung Kastels und realisierte dieses für den Bauherren gemäss bonacasa-Standards. Drei Mehrfamilienhäuser bieten ein ausgewogenes Spektrum an grosszügigen, hellen und geschmackvoll ausgestatteten Wohnungen. Die Attikawohnungen verfügen zusätzlich über geräumige Dachterrassen.



Langendorf, Hüslerhofpark

- Fertigstellung: 2010
- 22 Eigentumswohnungen
- 3.5- und 4.5-Zimmer-Wohnungen
- Minergie-zertifiziert
- Wärmepumpe
- Architekten: Schilt & Partner AG
- Bauherr: Genossenschaft Hüslerhof

Die bonainvest hat das Pflichtenheft für das Projekt gemäss bonacasa-Standards für den Bauherren erstellt und den Wohnpark mit 22 Eigentumswohnungen realisiert. Die Wohnungen bieten aussergewöhnliche Lebensräume für Singels, Paare und Familien in einer Lage, die die Nähe zur Stadt Solothurn mit dem Leben auf dem Dorf als Ort der Geborgenheit verbindet.





Zuchwil, Zeisigweg

- Fertigstellung: 2019
- 9 Eigentumswohnungen
- 2.5- und 3.5-Zimmer-Wohnungen
- Wärmepumpe
- Architekturbüro: sattlerpartner architekten + planer AG
- Bauherr: Genossenschaft bonacasa Feldbrunnen Zentrum

Am verkehrsgünstig und zentral gelegenen Zeisigweg in Zuchwil entstand eine Liegenschaft mit insgesamt neun hellen Eigentumswohnungen sowie einem Gemeinschaftsraum. Das Projekt realisierte die bonainvest für die Genossenschaft bonacasa Feldbrunnen Zentrum. Die hellen Wohnungen bieten durchdachte Grundrisse und eine moderne Architektur.

Impressum

Herausgeber
bonainvest Holding AG
Weissensteinstrasse 15 | CH-4503 Solothurn

Gestaltung
bonacasa Holding AG, Oensingen

Visualisierungen
Atelier Vert Pomme, Préverenges
Beat Brechbühl Fotografie, Luzern
Beyonity Switzerland GmbH, Lengnau BE
Business Images AG, Baden
Frei Architekten AG, Aarau
maars architektur visualisierungen, Zürich
nightnurse images, Zürich
Raumdimension, Solothurn
Swiss Interactive AG, Rohr
TOTAL REAL, Zürich
YOS, Zürich

Fotos
Backbone, Genf
Eichenberger Pictures, Weiningen
ImmobilienFotografie, Jeronimo Vilaplana, Zürich
Mark Drotsky, Langenthal
Stefan Weber Fotograf sbf, Jens
Yanik Gasser, Büren an der Aare
VisualPro, Michael Garnier, Messen
X. Photo, Tim X. Fischer, Solothurn

Die vorliegende Projektübersicht 2023 der bonainvest Holding AG erscheint auf Deutsch. Das PDF der Projektübersicht 2023 ist unter bonainvest.ch abrufbar. Eine gedruckte Ausgabe kann per E-Mail an info@bonainvest.ch bestellt werden. Zusätzlich stellt die bonainvest Holding Informationen zu ihren Immobilienprojekten auf www.bonainvest.ch/portfolio bereit.

Hinweis zu möglichen zukunftsgerichteten Aussagen: Die vorliegende Projektübersicht 2023 der bonainvest Holding AG enthält auch zukunftsgerichtete Aussagen. Diese können an Ausdrücken wie «sollen», «geplant», «annehmen», «erwarten», «rechnen mit», «beabsichtigen», «anstreben», «zukünftig» oder ähnlichen sowie der Diskussion von Strategien, Zielen, Plänen oder Absichten usw. erkennbar sein. Sie unterliegen bekannten oder unbekanntem Risiken und Unsicherheiten, die zur Folge haben können, dass die tatsächlichen Ergebnisse und Ereignisse wesentlich von den Erwartungen abweichen, die in den zukunftsgerichteten Aussagen enthalten oder impliziert sind.

bonainvest Holding AG

Weissensteinstrasse 15

CH-4503 Solothurn

T +41 32 625 95 95

info@bonainvest.ch

bonainvest.ch